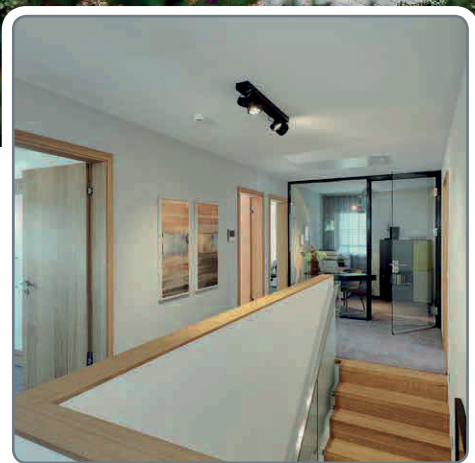


Ausstellungshaus von WeberHaus in Fellbach

Smarte Stadtvilla zum Verlieben



Im Obergeschoss wird man von einer großzügigen Empore empfangen

■ Mit dem neuen Ausstellungshaus in Fellbach präsentiert WeberHaus ein wahres, schlaues Schmuckstück – außen gerade Linien, kubische Formen und kühle Farben, innen gemütliche Wohnbereiche, heimelige Atmosphäre und warme Holzelemente. Über das moderne und behagliche Erscheinungsbild hinaus überzeugt die Stadtvilla durch maximale Energieeffizienz und intelligente Haussteuerung.



Dank intelligenter Haussteuerung sieht man direkt wer vor der Tür steht und geklingelt hat



Auf einem zentralen Touch-Bildschirm lassen sich Informationen zum Energiemanagement abrufen

Dank dem Hauskonzept „Home4Future“ erreicht das Musterhaus den derzeit höchsten Energiestandard KfW 40 Plus. Grund hierfür sind die extrastark gedämmte Gebäudehülle „ÖvoNatur Therm“, eine PV-Anlage mit 28 Modulen (8,4 kWp), ein leistungsstarker Batteriespeicher (10,2 kWh) und die Haussteuerung WeberLogic 2.0, die bei der Kommunikation mit den einzelnen Elementen den etablierten EnOcean-Funkstandard nutzt. Damit ist ein reibungsloser Informationsaustausch sichergestellt. Mit der Haussteuerung lassen sich nicht nur sämtliche Lichter und Raffstores zentral steuern, auch ganze Szenen, Einzelraum-



Der offene Wohnbereich lädt zum Entspannen ein. Per App oder Sprachsteuerung lassen sich Lichtszenen individuell von der Couch aus steuern

Temperaturregelung, Anwesenheitssimulationen und vieles mehr sind realisierbar. Von unterwegs können alle vernetzten Funktionen per Tablet oder Smartphone gemanagt werden.

Die innovative High-End-Lösung myHomeControl verfügt über weitere Funktionen wie Energiemanagement, Einbindung von Heiz- und Lüftungssystemen sowie Grundrissansichten. Auf einem zentralen Touch-Bildschirm wird beispielsweise angezeigt, wo im Haus Lichter an oder aus und Fenster offen bzw. geschlossen sind. Für mehr Sicherheit bietet das System einen intelligenten Einbruchschutz: Vor dem Verlassen des Hauses schaltet ein einziger Fingertipp die Alarmzentrale im Haus-Management-System scharf. Bei einem Einbruchversuch gehen alle Lichter an, die Raffstores fahren hoch und die eingebundene Musikanlage gibt ein lautes Alarmsignal von sich. Darüber hinaus ist die Haussteuerung mit dem Sprachassistenten Alexa von Amazon verbunden. Hervorzuheben ist die Anbindung an Apple HomeKit mit Siri. Die intuitive App ermöglicht eine kinderleichte Bedienung in vertrautem Apple-Design.



Mittelpunkt im Untergeschoss ist der offene Wohn-, Ess- und Kochbereich



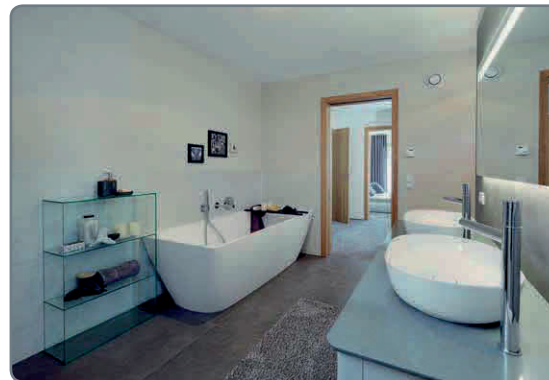
Im Bereich der Haustürsprechanlage ist eine Kamera angebracht. Sie sorgt dafür, dass man sowohl auf einem Bildschirm im Haus als auch via App auf dem Smartphone sehen kann, wer sich vor der Haustür befindet

Viel Raum zum Leben

Das elegante Stadthaus bietet 220 m² Wohnfläche auf zwei Vollgeschosse. Mittelpunkt ist der offene Wohn-, Ess- und Kochbereich. Essen und Wohnen gehen zwar ineinander über, sind durch eine optische Trennung dennoch separiert, denn eine Schrankwand dient als Raumteiler. Raumhohe Schiebetüren ermöglichen, den Wohnbereich komplett vom restlichen Haus abzutrennen. Zudem befinden sich im Erdgeschoss ein Gästezimmer sowie WC, Technikraum und ein flexibel nutzbares Zimmer. Die Massivholztreppe in Faltenwerk-Optik ist komplett unterbaut und bietet viel Stauraum. Im Obergeschoss wird man von einer großzügigen Empore empfangen. Die gesamte linke Seite steht den Kids zur Verfügung. Zwischen den beiden Kinderzimmern befindet sich das Kinderbad. Der Elterntrakt gegenüber umfasst rund 35 m². Die Ankleide fungiert als Bindeglied zwischen Schlafbereich und Bad – die Durchgänge lassen sich auch hier durch Schiebetüren verschließen.



Im gesamten Haus lässt sich das Licht individuell per Schalter oder vom Smartphone aus steuern



Im Obergeschoss befindet sich das großzügige Bad, welches ebenfalls smarte Elemente bietet

Ausstellungshaus Fellbach

■ Entwurf	WeberHaus Individual
■ Wohnfläche gesamt	219 m ²
■ EG	123 m ²
■ OG	96 m ²
■ Außenmaße mit Anbauteilen	15,68 x 10,79 m
■ Bauweise	Fertigbauweise, Holztafelbauweise
■ Wandstärke	39,5 cm; Edelputz 3 mm stark, vollflächiger Grundierungsputz, Armierung, Holzfaserdämmplatte 100 mm stark, mineralische Dämmung 260 mm stark, Holzfachwerk, Holzwerkstoffplatte, Dampfbremsvlies, Gipsplatte
■ U-Wert-Außenwand	ÖvoNatur Therm 0,11 W/m ² K
■ Fassade	Putz
■ Dach	Walmdach
■ U-Wert Dach	0,15 W/m ² K
■ Dachneigung	16 °
■ Fenster	Holz-Alufenster mit 3-fach-Wärmeschutzverglasung, Farbe außen grau, innen Fichte Holz lasiert
■ Schallschutz	50 dB
■ Haustechnik	Luft-Wasser-Wärmepumpe THZ mit Fußbodenheizung, Haussteuerung WeberLogic2.0 mit myHomeControl, AppleHome Kit, Alexa, Photovoltaik-Anlage (28 Module á 300 Watt = 8,4 kWp), Photovoltaik Glas-Module als Terrassenüberdachung (4 x 375 Watt = 1,5 kWp)
■ Batteriespeicher	BYD 10,2 kWh
■ Endenergiebedarf	31,7 kWh/(m ² a) (berechnet nach EnEV 2014)
■ Energetischer Standard	KfW40plus
■ Primärenergiebedarf	35,4 kWh/(m ² a)
■ max.zul.Jahresprimärenergiebedarf	35,9 kWh/(m ² a) für KfW-Effizienzhaus 40
■ Keller / Bodenplatte	Haus auf Bodenplatte
■ Architekt	PARCH Architektur, Marco Patone
■ Bemerkungen	Terrassenüberdachung
■ Lieferradius	DEU, FRA, CH, GB, IRL, LUX, BEL, NLD
■ Hersteller	WeberHaus GmbH & Co. KG Am Erlenpark 1 77866 Rheinau-Linx Internet: www.weberhaus.de E-Mail: info@weberhaus.de

Digital Home

Ausgabe 3/2020